

Cezary Huć

**Dyrektor biura LGD "Region Włoszczowski"**



## **Kompetencje:**

- organizacja pracy biura,
- kontakty z Zarządem,
- nadzór nad obsługą administracyjną działań LGD,
- reprezentowanie LGD w kontaktach roboczych,

- realizacja celów i zadań określonych przez Zarząd LGD.

□  
**Anna Kowalska**  
**Koordynator ds. □ Lokalnej Strategii  
Rozwoju LGD "Region Włoszczowski"**





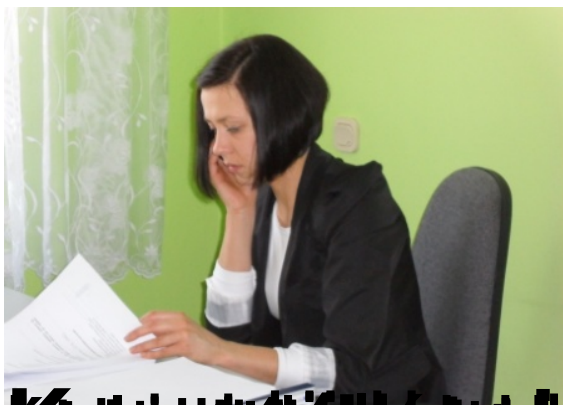
## Kompetencje:

- prowadzenie kasy LGD,
- wdrażanie LSR: w tym opracowanie streszczeń operacji i przygotowanie dokumentacji konkursowej,
- obsługa beneficjentów i pomoc w przygotowaniu operacji do przedsięwzięcia,
- prowadzenie rejestru podróży służbowych i znaczków pocztowych,
- współtworzenie wniosku o płatność,
- obsługa posiedzeń Rady LGD,
- prowadzenie rejestru pism wychodzących i przychodzących,
- prowadzenie dokumentacji Stowarzyszenia,
- realizacja celów i zadań

określonych przez Zarząd LGD.

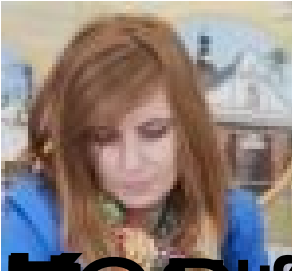
## Justyna Otfinowska

**Koordynator ds. turystyki,  
produktu lokalnego i  
dziedzictwa kulturowego  
LGD "Region Włoszczowski"**



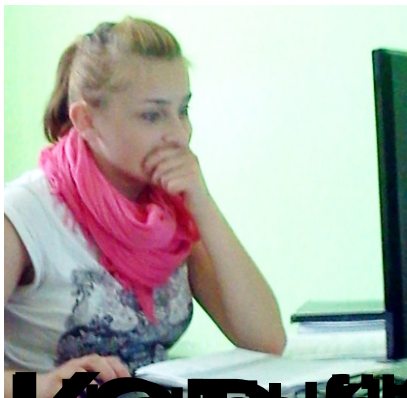
~~Kontakt: Justyna Simlat, tel. 71 72 52 10 10, e-mail: justyna.simlat@regionwloszczowski.org.pl~~  
**Justyna Simlat**

**Koordynator ds.  
promocji i informowania  
o obszarze działania  
LGD "Region  
Włoszczowski"**



**Olga Wawrzak**

**Koordynator ds.  
ewaluacji i  
planowania LGD  
"Region  
Włoszczowski"**



~~Monika Pater~~  
**Monika Pater**

**Księgowa LGD  
"Region  
Włoszczowski"**



~~Koordinatorzy Regionalne~~  
**Roman**

**Kaczmarek**

**Wsparcie  
informatyczne  
działań LGD  
"Region**

# Włoszczowski"









# Kompetencje:

- aktualizacja

zaprojektowanej  
strony  
[www.lgd-region-  
wloszczowa.pl](http://www.lgd-region-wloszczowa.pl),  
- umieszczan  
ie materiałów na  
serwerze FTP,  
- wsparcie

obsługi  
elektronicznej  
oceny wniosków  
pomocowych,  
- bieżąca  
aktualizacja  
oprogramowania  
na komputerach

biura oraz  
naprawa jego.